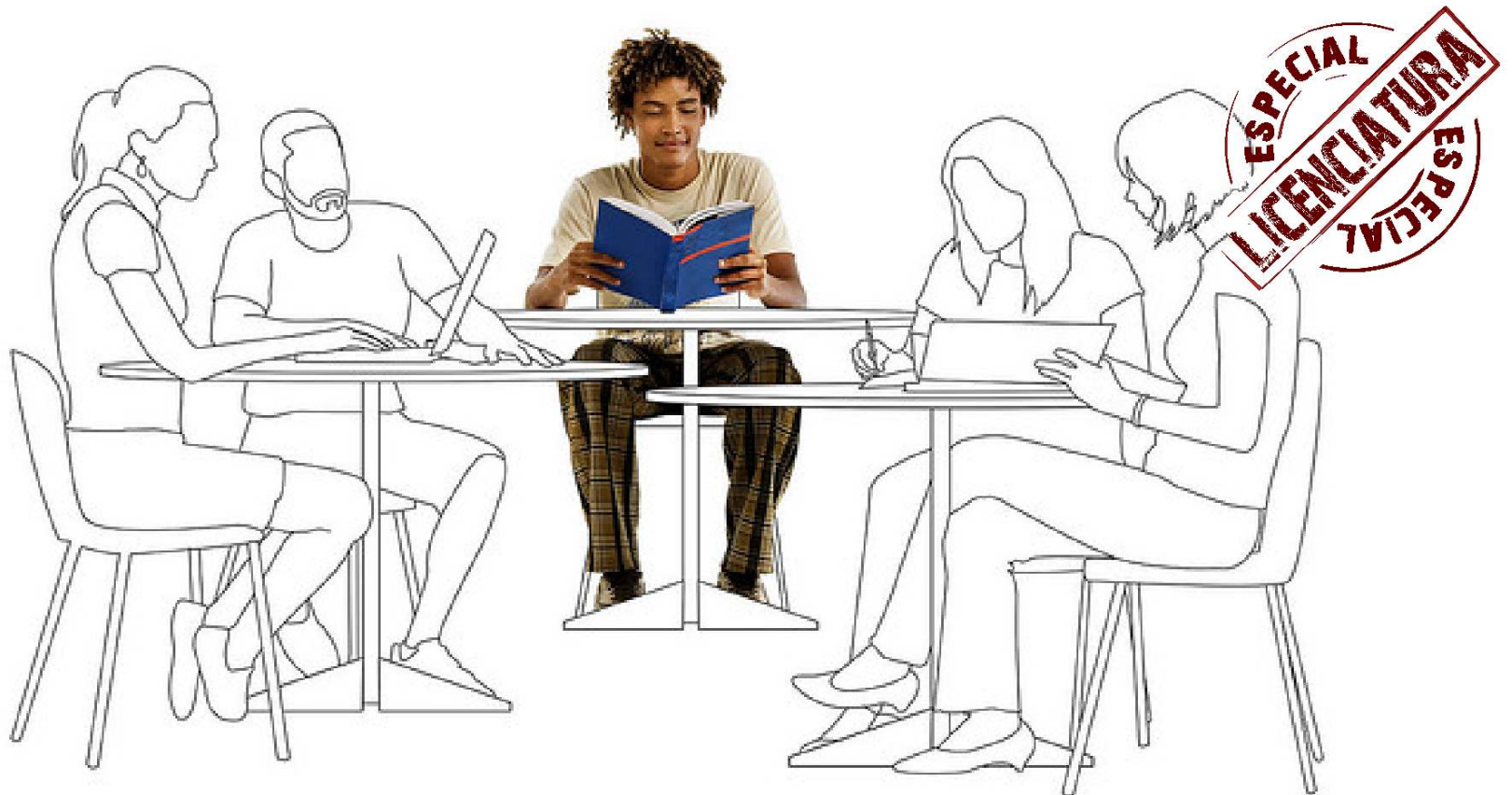


QUEIRO SER PROFESSOR!

Além de lecionar, o graduado em licenciatura também pode trabalhar nos mesmos ramos (seja comercial, industrial ou serviços) que um bacharel e tecnólogo, por conta da ampla formação básica e prática que os cursos dessa modalidade oferecem.

Página 2



Conheça um pouco dos cursos de Licenciatura oferecidos no UniAnchieta



PEDAGOGIA

Página 3



LETRAS

Página 4



BIOLOGIA

Página 5



MATEMÁTICA

Página 6



EDUCAÇÃO FÍSICA

Página 7

O que é Licenciatura?

É provável, em algum momento, que você já tenha se deparado com as perguntas “o que quer ser quando crescer”, “quer cursar uma faculdade?” ou “sua escolha é por uma carreira ou profissão?”.

“Quero ser professor” faz parte dessa série tradicional de dúvidas.

Mas, independente das perguntas e respostas, a escolha de uma carreira/ profissão envolve também a escolha de um título: bacharel, licenciado ou tecnólogo.

A licenciatura habilita, além de lecionar, trabalhar nos mesmos ramos (seja comercial, industrial ou serviços) que um bacharel e tecnólogo, por conta da ampla formação básica e prática que os cursos dessa modalidade oferecem.

Outro diferencial é que aluno de um curso de Licenciatura aprende além da teoria de cada disciplina específica também a pensar essa teoria na prática do ensino, seja para a sala de aula em escolas da rede pública e privada, seja para cursos de curta duração oferecidos em diversos setores.

Hoje, os cursos que formam professores no Brasil são quatorze: Biologia, Educação Física, Matemática, Letras, Pedagogia, Física, Química, Informática, Psicologia, Sociologia, Ciências Naturais, Filosofia, Geografia e História. Áreas determinantes do pensamento e dos desdobramentos profissionais do país.

Para quem já tem como resposta “quero ser professor”, é importante saber que a Licenciatura habilita seu titular ser professor em escolas de Ensino Infantil, Fundamental e Médio, e para quem deseja também atuar no Ensino Superior exige-se a continuidade da formação na Pós-Graduação (Lato ou Stricto Sensu).

O UniAnchieta oferece cursos de Licenciatura em Biologia, Educação Física, Matemática, Letras e Pedagogia. Saiba mais sobre elas nas próximas páginas.

O aluno que tem a chance de participar de algum curso de licenciatura cresce em termos culturais e educacionais. Além disso, a oportunidade de obter uma vaga no mercado de trabalho aumenta consideravelmente. Por isso, o “Em Foco” decidiu apresentar para o leitor esta edição especial sobre a importância dessa modalidade. A partir das próximas semanas, será destinado um espaço para cada um dos cursos desenvolvidos no Centro Universitário Padre Anchieta, contendo informações completas sobre cada um dos cinco cursos de licenciatura existentes na instituição.



CAJAMAR

• Escolas e Faculdade: 11 4446-6342

VÁRZEA PAULISTA

• Faculdade: 11 4596-6990

JUNDIAÍ

• Educação Infantil: 11 4527-3453

• Ensino Fundamental - de 1º ao 5º ano: 11 4527-3453

• Ensino Fundamental - de 3º ao 9º ano (Matutino): 11 4527-3453

• Ensino Fundamental - de 6º ao 9º ano (Vespertino): 11 4527-3454

• Ensino Médio: 11 4527-3454

• Técnico de Química e Informática: 11 4527-3454

• Secretaria dos cursos de Ciências - Habilitação em Biologia, Polímeros, Comércio Exterior, Gestão Ambiental, Letras e Matemática: 11 4527-3456

• Secretaria dos cursos de Enfermagem, Farmácia, Psicologia, Nutrição e Processos Químicos: 11 4527-3457

• Secretaria dos cursos de Ciências Contábeis e de Administração: 11 4588-4452

• Secretaria dos cursos de Análise e Desenvolvimento de Sistemas, Automação Industrial, Engenharia de Alimentos, Engenharia Civil, Engenharia Eletrônica, Engenharia Química, Engenharia de Produção e Redes de Computadores: 11 4588-4446

• Secretaria dos cursos de Ciências Econômicas, Educação Física, Publicidade e Propaganda, Pedagogia, Fisioterapia, Terapia Ocupacional, Logística, Marketing e Sistemas de Informação: 11 4588-4445

• Secretaria do curso de Direito: 11 4588-4451

• Secretaria de Pós-Graduação e Extensão Universitária: 11 4582-0424

• Serviço Social: 11 4527-3446

• Núcleo de Prática Jurídica - Assistência Judiciária Gratuita: 11 4527-3449

• Mediação em Direito de Família: 11 4527-3447

• Núcleo de Prática Jurídica - Juizado Especial Cível: 11 4527-3448

• NEMP - Núcleo de Empregabilidade: 11 4588-4448

• Centro de Psicologia Aplicada e Clínica de Saúde: 11 4527-3452

Grupo Anchieta em Foco

Arte: Depto de Comunicação e Marketing - Grupo Anchieta

Textos: Sandro Crisol - MTB 29.607

Contato: publicidade@anchieta.br

Edição: novembro 2011

diário serv

Gráfica & Logística

Tels: (11) 3235-7573 e 3235-7574

Pedagogia: tradição e qualidade de ensino tornam o curso referência para região



A educação infantil e o ensino fundamental são apenas algumas das áreas de atuação do licenciado em Pedagogia

O Curso de Pedagogia do Centro Universitário Padre Anchieta, um dos primeiros do Brasil, teve início no ano de 1968 e foi reconhecido em 1971. Nesses mais de 40 anos de existência demonstra à sociedade local e regional o alto grau de comprometimento com a formação de profissionais para a área da educação.

Com base na Resolução CNE/CP No1, de 15 de maio de 2006 que institui as Diretrizes Curriculares Nacionais para graduação em Pedagogia Licenciatura, o curso tem currículo atualizado com foco na formação de profissionais que podem atuar como professores na Educação Infantil e nos anos iniciais do Ensino Fundamental; como gestores em escolas de Educação Básica e também em qualquer outro espaço que requeira conhecimentos sobre a área da edu-

cação, tais como empresas, ONGs e hospitais.

Tendo em vista a qualidade no ensino, o corpo docente é formado por mestres e doutores altamente qualificados que atuam ou atuaram em instituições públicas e particulares como docentes, assessores pedagógicos, gestores e supervisores de ensino, o que permite ao estudante ter um aporte teórico-prático consistente, baseado na experiência acumulada de seus professores.

Desenvolvido em oito semestres o curso conta com excelentes instalações físicas e laboratórios específicos como Brinquedoteca e Oficina Pedagógica. Tem carga horária acima da exigida por lei, incluindo 300 horas de estágio supervisionado, sendo 200 horas em docência e 100 horas em gestão, além das 100 ho-



Várias atividades - como a discussão de textos de importantes autores, são realizadas ao longo dos oito semestres

ras de atividades complementares e 50 horas para o Trabalho de Conclusão de Curso (TCC).

A aplicação dos conhecimentos adquiridos ocorre as aulas desde o primeiro semestre letivo, com base em atividades práticas de estágio remunerado, desenvolvidas no Projeto Escola Nota Dez, resultado de uma parceria entre o Centro Universitário Padre Anchieta e a Secretaria Municipal de Educação de Jundiaí que, além de remunerar o estágio, proporciona ao estudante experiências como auxiliar de sala, em uma rede pública tida como referência regional e nacional. Esse estágio proporciona ao estudante inúmeras oportunidades de vivenciar o cotidiano de uma escola, presenciando situações reais de ensino e de aprendizagem, procedimentos de gestão, si-

tuações de formação continuada em Horas de Estudo (HE) e a participação em Congressos, proporcionados pela Secretaria de Educação do Município, situações estas que dão suporte para as discussões teóricas em sala de aula.

O curso dispõe também de ampla rede de instituições conveniadas por intermédio do NEMP (Núcleo de Empregabilidade e Relações Empresarias do UniAnchieta), permitindo que as práticas pedagógicas do estudante sejam expandidas para outros municípios da região tais como Louveira, Itupeva, Vinhedo, Bragança Paulista e Cabreúva, entre outros

O curso de Pedagogia mantém programa institucional de bolsas de estudo remuneradas e voluntárias, vinculadas ao programa de iniciação científica, de monitoria, e projetos de extensão universitária,

visando sempre contribuir para a formação cidadã e profissional do estudante para que atue futuramente tanto na docência quanto na gestão educacional e na pesquisa.

Na avaliação do MEC o curso tem nota 4, em critério que vai de 1 a 5 e, o mais importante: conta com número expressivo de egressos aprovados em concursos públicos que atualmente exercem a docência ou posições de liderança na gestão de instituições educacionais de Jundiaí e região.

As atividades são desenvolvidas no prédio multidisciplinar do campus Anhangueira e no campus Centro, de segunda à sexta-feira, no período noturno. Venha nos conhecer!

O quê as Letras têm?

Este curso não ensina regras da gramática, uma lista de características da vida e obras dos escritores e de uma época, técnicas de redação e de como ensinar conteúdos, ou técnicas de leitura e tradução.

O curso de Letras pressupõe que decorar regras não forma mentes preparadas para enfrentar a demanda da área e o mercado de trabalho, por isso, o UniAnchieta prepara seu aluno a pensar e compreender a língua materna (Portuguesa) e estrangeira (Inglesa) a partir das estruturas fundamentais da Língua e Cultura, colaborando para a leitura e escrita sobre textos de variadas épocas, autores, teorias e estéticas literárias e linguísticas. Essa preocupação explica a composição da Grade Curricular por disciplinas que estudam a Língua Portuguesa e Inglesa, suas literaturas, além da Língua Brasileira de Sinais (LIBRAS), todas essas servindo de fonte para as Práticas de Ensino (Português/ Inglês) e estudos sobre a Psicologia e Metodologia da aprendizagem.

Do primeiro ao último semestre do curso, o aluno tem ainda a oportunidade de conhecer o estudo nada convencional proposto pela Linguística, um campo que investiga os dialetos e variantes da língua, os sons que compõem e explicam a formação das palavras, além das inúmeras possibilidades de se pensar a estrutura de uma frase, de um pensamento, de um texto e de uma fala. No último semestre o aluno é desafiado a percorrer os caminhos do pensamento norte-americano, russo, francês, anglo-saxão, africano, grego, espanhol, alemão ou até latino pela leitura de textos que trabalham alguns Tópicos dessa Literatura chamada Estrangeira.



O laboratório é um dos recursos utilizados pelos alunos para aprofundar o conhecimento obtido durante o curso

O corpo docente do curso de Letras é formado em sua maioria por Mestres e Doutores atuantes em suas áreas de formação e destaque na atuação profissional, reconhecida interna e externamente

MERCADO DE TRABALHO

A maioria dos alunos egressos do curso de Letras atua como professores no Ensino Infantil (Língua Inglesa), no Ensino Fundamental e Médio (Língua Inglesa e disciplinas relacionadas à Língua Portuguesa e suas Literaturas) da rede pública ou privada, tendo em vista o grande número de vagas de trabalho nessa área e os constantes concursos públicos (municipal, estadual e federal).

Outros campos de trabalho menos conhecidos carecem também do profissional das Letras cuja formação dê conta de atender ao setor cinematográfico (roteiro, adaptação de texto, tradução e legendas), cultural (produção, pesquisa), e editorial (revisão, preparação de textos, tradução, edição, assessoria ou consultoria técnica e crítica, seleção de originais, elaboração e avaliação de material didático, gramáticas, dicionários e afins, além do jornalismo temático).

O profissional das Letras é ainda frequentemente requisitado por outros campos de atuação profissional da área de humanas e outras fronteiriças.

PERÍODO E INTEGRA-LIZAÇÃO

O curso de Letras do UniAnchieta é reconhecido pela avaliação do MEC com nota 4 no ENADE, o que lhe conferiu em 2011, novamente, o reconhecimento por esse Ministério do Governo Federal (Portaria nº 295, de 28/07/2011 (R)) para a continuidade da oferta de vagas e funcionamento. Desde sua primeira turma, em 1973, o curso é oferecido no período noturno na modalidade Licenciatura, com aulas presenciais, contando hoje com 60 vagas anuais. Poderá ser integralizado em 6 (seis) semestres, equivalentes a 3050 horas/ aula/ e atividades acadêmico-científicas, das quais 400h são destinadas ao Estágio Supervisionado (Língua Portuguesa e Inglesa) e 200h às Atividades Complementares, além das 50h (mínimo) destinadas ao Trabalho de Curso desenvolvido sob orientação de um docente e defendido pelo aluno que se prepara para receber o certificado que lhe confere a graduação em Letras.



Durante o ano letivo o curso de Letras oferece inúmeras e variadas oportunidades de formação aos alunos além da sala de aula

ATIVIDADES COMPLEMENTARES

Durante todo o período letivo do ano, o curso de Letras oferece inúmeras e variadas oportunidades de formação aos alunos para além da sala de aula. São palestras, mesas-redondas, minicursos, oficinas e grupos de estudo sobre língua e literatura, tradução, cinema e outras mídias, música, arquitetura, artes plásticas, editoração ministradas pelos docentes e por profissionais brasileiros e estrangeiros de amplo reconhecimento no mercado de trabalho. O curso também promove anualmente seu Simpósio de Letras, além de participar do Congresso Nacional de Pesquisa e Iniciação Científica do UniAnchieta com Conferências, Minicursos, Oficinas e apresentação de trabalhos desenvolvidos pelos alunos.

OPORTUNIDADES

O aluno do curso de Letras do UniAnchieta tem ainda a oportunidade de desenvolver, a partir do 2º semestre letivo, um Projeto de Iniciação Científica, que consiste em propor o estudo e pesquisa sobre algum as-

sunto específico de seu interesse a partir das áreas de conhecimento do curso, sob orientação de um docente. Para tanto, o aluno poderá se candidatar a uma das bolsas concedidas pela instituição ou pelo governo federal.

NOVIDADE

Em 2011, o UniAnchieta foi uma das instituições brasileiras a receber uma quota de bolsas para que alunos da Graduação possam estudar num outro país e universidade pelo período de 1 (um) ano, com todas as despesas pagas, incluindo passagens, seguro-saúde, auxílio-instalação e uma bolsa para despesas mensais. No processo Seletivo Interno, a aluna Bianca Natashi dos Santos Carlos (4º semestre de Letras) alcançou o 1º lugar na Classificação Geral, e já está de malas prontas para passar o ano de 2012 em Londres, estudando cinema, língua e literatura, a partir das concepções de música, cinema, literatura e Língua Brasileira de Sinais. O projeto proposto por Bianca partiu da pesquisa desenvolvida na Iniciação Científica.

Biologia UniAnchieta: curso completa 40 anos

A Biologia é a área da ciência que estuda os organismos vivos e os fenômenos relacionados às suas atividades. Um diferencial para os segmentos tecnológicos e de saúde é que seus estudos não são exclusivamente dirigidos à aplicação prática. Esse aspecto é de extrema importância, uma vez que os estudos básicos fundamentam as pesquisas aplicadas.

LICENCIATURA EM BIOLOGIA E O MERCADO DE TRABALHO

O conhecimento gerado pelas pesquisas científicas precisa chegar à população e, nesse processo, o professor de Biologia executa relevante papel. Nos últimos anos, porém, os cursos de licenciatura têm recebido cada vez menos alunos. Esse fato é, fundamentalmente, negativo. Por outro lado, quem optar pela licenciatura terá maiores oportunidades de trabalho, uma vez que a profissão de professor jamais deixará de existir, tampouco terá sua importância diminuída.

INTEGRAÇÃO COM BACHARELADO

O curso de Ciências Biológicas – Licenciatura do UniAnchieta é um dos mais tradicionais do país, formando professores desde 1973. A partir de 2012, o UniAnchieta oferecerá também o curso de Bacharelado, que poderá ser concluído após a licenciatura, com um ano extra de estudos.

DISCIPLINAS

O curso de Licenciatura em Biologia do UniAnchieta possui em sua matriz curricular disciplinas que podem ser agrupadas em três categorias. Dentre as matérias específicas da área de Biologia estão Zoologia, Botânica, Genética, Genética e Evolução, Ecologia, Biologia Celular, Histologia, Anatomia e Fisiologia Humana, História e Filosofia das Ciências e Biologia. As disciplinas de outras áreas científicas que fazem interface com a Biologia são Física e Biofísica, Química e Bioquímica, Matemática, Geociências e Saúde. As disciplinas pedagógicas são Psicologia da Aprendizagem, Práticas de Ensino, Língua Brasileira de Sinais e Metodologias Contemporâneas do Ensino.

ATIVIDADES DESENVOLVIDAS

Aulas práticas

Além das atividades em sala de aula, são oferecidas aulas práticas nos laboratórios de Microscopia, Zoologia e Botânica, Procedimentos Biológicos, Anatomia Humana, Prática de Ensino e Química.

Aulas de campo

Ao longo do curso são também realizadas diversas atividades que transcendem os limites físicos da instituição. Dentre elas estão aulas de campo na Serra do Japi, Ilha do Cardoso, bacia do Rio Jundiá e visitas técnicas a instituições e exposições.

Extensão universitária

No Projeto Ciência na Praça são apresentados, na Praça da Bandeira, trabalhos elaborados pelos alunos do curso. Também ocorrem, anualmente, a Semana de Estudos Universitários e o Congresso Nacional de Iniciação Científica (Conapic), com atividades diversificadas, como apresentações de pesquisas, palestras e minicursos.

Iniciação científica

Aos estudantes que desejam realizar pesquisa científica, o curso oferece a oportunidade de participar do programa de Iniciação Científica em duas linhas de trabalho: “conhecimento e experiência” e “ecologia aplicada”.

Estágio supervisionado

O Estágio Obrigatório é realizado nas escolas e prepara o futuro professor para a atuação profissional. Isso não impede que os alunos realizem, concomitantemente, estágios extracurriculares em outras áreas.

INFRAESTRUTURA

Além dos laboratórios específicos onde são realizadas as aulas práticas, há na instituição laboratórios de informática e bibliotecas que dão suporte às atividades de pesquisa exigidas ao longo do curso.

CORPO DOCENTE

Os professores do curso de Biologia do UniAnchieta são



Estudantes durante aula prática no laboratório de zoologia



Público visitando exposição do Projeto Ciência na Praça

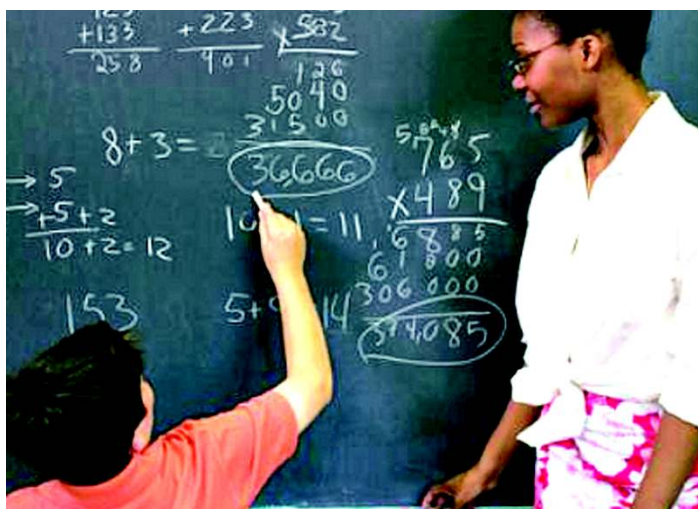
comprometidos com a formação dos alunos e altamente qualificados, tanto pela titulação (a grande maioria é de doutores ou mestres), quanto pela grande experiência didática no ensino superior.

DESEMPENHO NO ENADE

A Biologia do UniAnchieta é sempre bem conceituada nas avaliações de ensino supe-

rior. Nos Provões sempre alcançou o conceito C e, em 2003, obteve B (o máximo é A). Naquele ano e no anterior, mais de 20% dos alunos do curso se colocaram entre os melhores do Brasil. Nos Enade, o curso sempre obteve 3, sendo que em 2005 alcançou 4 no índice que mede a melhora do desempenho dos alunos ao longo do curso (o máximo é 5).

Matemática coloca à disposição do aluno vasto campo de trabalho



Após três anos de estudos, o graduando pode lecionar nos ensinamentos fundamental e médio, isso sem falar nos cursinhos e aulas particulares

Quando se pensa em matemática logo vem a mente operações como soma, diminuição, multiplicação e divisão. No entanto, a matemática é muito mais do que isso. O aluno que concluir o curso superior tem um vasto campo de trabalho para atuar. Após três anos de estudos, o graduando pode lecionar no Ensino Fundamental ou Ensino Médio. O licenciado, além das disciplinas da área, estuda assuntos relacionados a didática e psicologia voltados ao tema, bem como faz estágios orientados e supervisionados que por sua vez possibilitam ao universitário manter contato com o ambiente de trabalho e colocar em prática o conteúdo, habilidades e metodologias estudadas e adquiridas durante o curso.

Campo de atuação

O aluno que conclui a graduação tem uma ampla área de atuação profissional. Ele pode trabalhar como professor do Ensino

Fundamental e Médio. Também tem como opção lecionar em cursinhos pré-vestibulares, aulas particulares, cursos supletivos e técnicos, entre outros. Caso o profissional queira aprofundar o conhecimento obtido durante a graduação, ele terá a chance de ingressar em cursos de pós-graduação ou programas de mestrado em ensino de matemática ou correlatos.

O curso

O curso de Licenciatura em Matemática do UniAnchieta funciona no período noturno, das 19h10 às 22h40. As aulas são realizadas no campus Central, localizado a rua Bom Jesus de Pirapora, 100. O currículo de licenciatura foi elaborado de forma a fazer com que o aluno tenha um aprendizado progressivo e gradual. No início os conteúdos prepararam o estudante para as disciplinas mais avançadas finalizando com os estágios supervisionados.



As bibliotecas contam com mais de 83 mil volumes, além de revistas e materiais especiais como fitas VHS, CD e DVD

Objetivo

O curso tem como objetivo geral a formação de profissionais capacitados em contribuir para a melhoria das condições em que se desenvolve a educação na realidade brasileira, bem como comprometidos com o projeto de transformação social. Para tanto, oferece aos alunos uma formação teórica e prática, que favorece a reflexão contextualizada sobre os principais problemas do sistema de ensino e magistério na escola de ensino fundamental e médio e ainda outras possibilidades de trabalho em atividades nas quais sua formação é requisitada de forma a permitir o desenvolvimento das capacidades necessárias para a atuação social efetiva.

Estrutura Curricular

Ao longo dos seis semestres, o estudante tem a oportunidade de participar das aulas de Cálculo Diferencial e Integral I, II, III e IV, Geometria e Desenho Geo-

métrico, Geometria Analítica e Vetores I e II, Fundamentos de Matemática Elementar I e II, Informática Instrumental I e II – Prática de Ensino, Português Técnico – Científico I e II, Fundamentos da Psicologia Geral e da Aprendizagem, Geometria Descritiva e Espacial, Psicologia da Aprendizagem, Álgebra Linear I e II, Física Geral e Experimental I e II, Estruturas Algébricas I e II, Matemática Financeira I e II, Prática de Ensino I, II e III, Metodologias Contemporâneas do Aprender e Ensinar I e II, Análise Matemática I, Cálculo Numérico I, Análise Combinatória e Probabilidade, Informática na Educação I – Prática de Ensino, Organização e Gestão do Ensino Fundamental, História e Filosofia da Matemática I. Finalizando as atividades, o aluno também passa pelo estágio supervisionado que conta com o apoio de professores do curso.

Recursos Didáticos

Para colaborar com uma formação adequada que atenda

o exigente mercado de trabalho, o aluno do UniAnchieta pode contar durante o curso com os recursos das bibliotecas, laboratório de informática, sala de prática de ensino de Matemática e monitoria para algumas disciplinas. Além disso, há ainda a possibilidade de participar dos programas de Iniciação Científica. As bibliotecas do UniAnchieta, por exemplo, contam com mais de 83 mil volumes, além de revistas e materiais especiais como fitas VHS, CD, DVD, entre outros. Elas têm seu acervo constantemente atualizado, de modo a atender as necessidades de seus usuários, num mundo em que a produção e a disseminação de conhecimento são extremamente velozes.

Os serviços estão totalmente informatizados e integrados ao sistema de gestão administrativa desenvolvido pela própria instituição.

A consulta ao material bibliográfico é facultada a toda a comunidade e o empréstimo aos alunos, professores e funcionários. O acervo possui livre acesso e está protegido por um sistema de alarme anti-furto, composto de book check e portal de alarme. Há, também, à disposição dos usuários o serviço de Comunicação Bibliográfica (COMUT).

As pesquisas podem ser feitas através de terminais para consultas na própria biblioteca ou através da Internet, pelo site www.anchieta.br. As bibliotecas possuem, ainda, sistema de luzes de emergência, rampas de acesso para portadores de necessidades especiais e sanitários adaptados para esse fim.

Educação Física: busca por esporte, lazer e qualidade de vida faz aumentar procura por profissional qualificado



O complexo aquático compõe a infraestrutura de qualidade oferecida pelo UniAnchieta

As novas tecnologias e as mudanças na economia e no mercado ameaçam uma série de profissões que se tornam obsoletas, desnecessárias e muitas vezes desaparecem. Enquanto isso, outras se tornam cada vez mais necessárias e fundamentais para o bom andamento da vida cotidiana. Esse é o caso da Educação Física que cresce, ganhando importância e ampliando continuamente suas possibilidades de colocação e atuação.

A tecnologia que torna a vida mais fácil também torna o ser humano menos ativo. Ao ser reduzido progressivamente a prática de atividade física, ganha importância social a figura do Professor de Educação Física, profissional capaz de desenvolver programas e propostas de esporte, lazer e condicionamento físico para as pessoas.

Outra característica dos dias atuais é a ampliação do tempo e do espaço disponíveis para o lazer. A qualidade das atividades de lazer são fundamentais para a recuperação ou o

desenvolvimento de uma boa condição de saúde, seja física ou mental. O professor de Educação Física é o profissional habilitado para atuar nessa área com atividades esportivas, recreativas ou culturais.

Nos próximos anos o Brasil será sede de grandes eventos esportivos (Olimpiadas e Copa do Mundo) aumentando assim a necessidade de especialistas em esporte, como os professores de Educação Física.

Para enfrentar esses e os próximos desafios é que o curso do UniAnchieta se propõe a preparar profissionais capacitados teórica e praticamente, com formação segura nos campos da ciência e das humanidades.

O curso conta com um conjunto completo de disciplinas para atender todas as áreas de atuação profissional, além de desenvolver vários projetos pedagógicos que propiciam aos alunos a aplicação dos conhecimentos em situação real, dando a esses futuros professores uma formação mais sólida, preparando-os para a vida profissi-

onal e a conquista do mercado de trabalho.

Professores qualificados, em sua maioria mestres e doutores, com vasta experiência nas diferentes áreas de atuação, estão à frente das disciplinas e projetos do curso.

Com relação aos espaços físicos, tão importantes para o desenvolvimento dos projetos e das práticas profissionais, o UniAnchieta conta com infraestrutura própria, de ótima qualidade, como campo de futebol, pista de atletismo, quadras poliesportivas, piscina, ginásio de ginástica, sala de musculação, brinquedoteca, sala de lutas, sala de dança, laboratórios de anatomia, fisiologia e de informática, além de anfiteatro, biblioteca e salas de estudos.

O convívio universitário é outro diferencial do curso que se relaciona diariamente e por meio de atividades e projetos com cursos do campo da saúde (fisioterapia, nutrição, enfermagem, farmácia, terapia ocupacional), com outras licenciaturas, com psicologia e demais áreas afins.



O curso conta com infraestrutura própria como campo de futebol, pista de atletismo, quadras poliesportivas, entre outros espaços



A criatividade é um dos aspectos lúdicos trabalhados no curso



Na sala de ginástica o aluno tem a chance de desenvolver várias atividades

CIÊNCIAS BIOLÓGICAS

Renovação de Reconhecimento:
Portaria nº 247, de 24/01/2011
Reconhecimento:
Dec. nº 75.717, de 12/05/1975
Título Acadêmico Conferido:
Licenciatura em Ciências Biológicas
Diretoria de Graduação:
Profa. Dra. Beatriz Maria Eckert-Hoff
Coordenação do Curso:
Prof. Dr. Sérgio Hayato Seike
(sergioh@anchieta.br)
Duração do Curso: 6 semestres
Modalidade de Ensino: Presencial
Turno: Noturno
Endereço: Campus Central - Prédio Tenerife. Rua Bom Jesus de Pirapora, 140 Centro

EDUCAÇÃO FÍSICA

Renovação de Reconhecimento:
Portaria nº 406, de 24/03/2009
Título Acadêmico Conferido:
Licenciatura em Educação Física
Diretoria de Graduação:
Profa. Dra. Beatriz Maria Eckert-Hoff
Coordenação do Curso: Prof. Ms. Adriano Mastrorosa (adriano.mastrorosa@anchieta.br)
Duração do Curso: 6 semestres (com mais 2 semestres também o título de Bacharelado)
Modalidade de Ensino: Presencial
Turno: Noturno / Diurno
Endereço: Campus Prof. Pedro C. Fornari - Prédio Multidisciplinar. Av. Dr. Adoniro Ladeira, 94, Vila Jundiainópolis

LETRAS

Renovação de Reconhecimento:
Portaria nº 295, de 28/07/2011
Reconhecimento:
Dec. nº 75.065, de 09/12/1974
Título Acadêmico Conferido:
Licenciatura em Letras - Português/Inglês
Diretoria de Graduação:
Profa. Dra. Beatriz Maria Eckert-Hoff
Coordenação do Curso: Profa. Ms. Rutzkaya Queiroz dos Reis (rqueiroz@anchieta.br)
Duração do Curso: 6 semestres
Modalidade de Ensino: Presencial
Turno: Noturno
Endereço: Campus Central - Prédio Tenerife. Rua Bom Jesus de Pirapora, 140, Centro

MATEMÁTICA

Renovação de Reconhecimento:
Portaria nº 384, de 19/03/2009 (R)
Título Acadêmico Conferido:
Licenciatura em Matemática
Diretoria de Graduação:
Profa. Dra. Beatriz Maria Eckert-Hoff
Coordenação do Curso:
Prof. Ms. José Vergílio Betioli
(josev@anchieta.br)
Duração do Curso: 6 semestres
Modalidade de Ensino: Presencial
Turno: Noturno
Endereço: Campus Central - Prédio Tenerife. Rua Bom Jesus de Pirapora, 140, Centro

PEDAGOGIA

Renovação de Reconhecimento:
Portaria nº 2.166, de 06/12/2010
Reconhecimento:
Dec. nº 69.511, de 08/11/1971
Renovação de Reconhecimento:
Portaria nº 2.166, de 06/12/2010
Título Acadêmico Conferido:
Licenciatura em Pedagogia
Diretoria de Graduação:
Profa. Dra. Beatriz Maria Eckert-Hoff
Coordenação do Curso: Profa. Ms. Regina Beatriz Miano Mostério (rmosterio@anchieta.br)
Duração do Curso: 8 semestres
Modalidade de Ensino: Presencial
Turno: Noturno
Endereço: Campus Central. Rua Bom Jesus de Pirapora, 140, Centro. Campus Prof. Pedro C. Fornari - Prédio Multidisciplinar. Av. Dr. Adoniro Ladeira, 94, Vila Jundiainópolis

CONHEÇA TAMBÉM

Facebook:

- Grupo Anchieta
- Educação Física UniAnchieta
- Letras UniAnchieta

Blog:

- letrasiunianchieta.blogspot.com

www.anchieta.br

0800 772 8445 • www.anchieta.br

Vestibular

GRUPO
ANCHIETA

**PARA A MELHOR,
SÓ EXISTE UMA OPÇÃO!**

